

UV LED 手動曝光機

CSUN

MANUAL UV LED EXPOSURE SYSTEM

UVE-M170C / M570C



UVE-M170C

UV LED手動曝光機

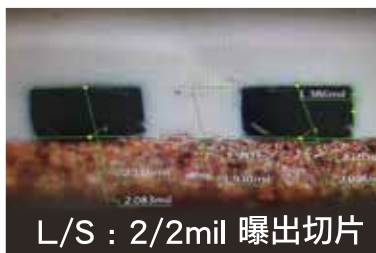
Manual UV LED Exposure System

機台特點Characteristics

- 能透過通訊模式補償監控LED亮度品質
Using communication mode compensated monitoring LED brightness quality.
- LED光源模組化設計，方便保養更換，快速經濟
LED light source modular design that easy maintenance and replacement.
- UV LED二次光學，低光角設計
UV LED secondary optical design, small angle light design.
- 均勻度可達90%以上
Uniformity can be above 90%
- 多波段透過混波達到最佳解析，線路製程的線寬線距可達50/50um，防焊製程適用於各種油墨
Through multi-wavelength mixed achieves the best resolution, L/S=50/50um. Any ink can be suitable by solder mask system.



UV LED光源模組



L/S : 2/2mil 曝出切片



www.csun.com.tw

Leading in Thermal and UV Light Processing Equipment



UVE-M170C

UVE-M570C

| | | |
|--|---|--|
| 適用範圍 Panel Dimension | 製程板尺寸 Panel size : 1300 x 650mm (25" x 25" , 2 pcs) 應用製程: 內外層線路 For Inner/Outer Layer 應用製程: 防焊 For Solder Mask | |
| 光源系統 UV System | 曝光光源 Light source : UV LED 均勻度 Uniformity : $\geq 90\%$ ((Min/Max) x 100%) 冷卻方式 Cooling System : Cooling water 水冷式 波長 Wavelength: Multi-wavelength 多波段 平行半角 Collimation Half Angle (CHA) : 4° 平行半角 Collimation Half Angle (CHA) : 15° 平均強度 Average Intensity : 平均強度 Average Intensity : 上下燈總和 Up/Down Total 30 mW/cm ² 上下燈總和 Up/Down Total 150 mW/cm ² (UVA+UVV 平均照度) | |
| 曝光方式 Exposure Method | 雙面同時曝光，雙框順序作業 Double sided exposure, two exposure frame working sequentially. Mylar vs. 玻璃；壓克力 vs. 玻璃 Mylar vs. Glass ; Acrylic vs. Glass | |
| 控制系統 System Control Features | PLC + 大型人機介面顯示 PLC with LCD touch screen | |
| 操作方式 Operation Mode | 人工取放板，人工對位 Manually place panels, manually alignment | |
| 冷卻系統 Cooling System | 曝光室 Exposure chamber : 採用 Down Flow 系統 Using Down Flow system 燈源冰水系統 Cooling Water system : 冰水機：蒸餾水 6L Water Chiller Unit : Distilled water 6L | 曝光室 Exposure chamber : 強制氣冷式 Forced Air, Draw air through HEPA and blow in the exposure chamber. 冰水系統 Cooling Water system : 3.5 噸 3.5T 流量 40L/min Flow 40L/min 進水溫度 7-11°C emp. 7~11°C 進出水管徑 1-1/4"，排水管徑 3/4" T, Inlet tube 1-1/4", Outlet tube 3/4" x 1 內部循環水：蒸餾水 Internal circulation 20L |
| 環境要求 Clean Room | 室溫 Temperature: 22°C ± 2°C 濕度 Humidity: 55% ± 5% 無塵室需求 Clean room : class 10000 at 0.5 μm | |
| 機台外型 Dimension | D2190 x W2100 + (260 置物平台) x H1890+105mm (活動輪) 水冷附冰水機 Cooling equipment : W290 x L580 x H470mm | D2910 x W2100 + (260 置物平台) x H1715 +105mm (活動輪) |
| 公用設備 Utilities | 電力 Power: AC220V 1 φ 50/60HZ 27A 6KVA 氣壓源 Compressed air : > 5 kgf/cm ² (流量 100 L/min) Inlet Tube 管徑 φ 12mm | 電力 Power: AC380V 3 φ 50/60HZ 30A 20KVA 氣壓源 Compressed air : > 6 kgf/cm ² (流量 200~250 L/min) Inlet Tube 管徑 φ 12mm |

Due to C SUN continuing efforts to improve their systems, these specifications are subject to change without notice.
 受長期研發需要，本公司保有規格修改之權利，恕不另行通知

DM2023Q1-000-TW

bearhuang@csun.com.tw (臺灣) roger@csun.com.tw (華南) douglas@csun.com.tw (華東)

台北
 新北市林口區工二工業區
 工八路2-1號
 TEL:886-2-26017706
 FAX:886-2-26018854

台中
 台中市南屯區
 精科二路11號
 TEL:886-4-23591651
 FAX:886-4-23592678

廣州
 廣州市花都區獅嶺鎮
 利和路6號
 TEL:86-20-86846341-3
 FAX:86-20-86910139

東莞
 東莞市大朗鎮長塘第三工業區78號
 松湖雲谷雲松樓1樓
 TEL:86-769-85331146
 FAX:86-769-85331145

昆山
 江蘇省昆山市高新區(玉山鎮)
 恒盛路1369號
 TEL:86-512-57780230
 FAX:86-512-57780229