

內層 UV LED 自動曝光機

CSUN

INNER LAYER AUTO UV LED EXPOSURE SYSTEM

UVE-A270/L



UVE-A270



UVE-A270L

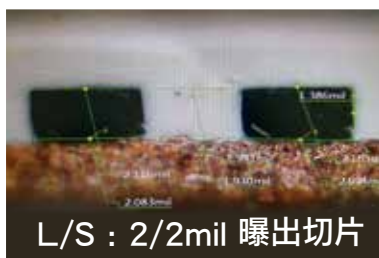


台灣精品 2020
TAIWAN EXCELLENCE

大排板 乾濕膜共用



UV LED光源模組



L/S : 2/2mil 曝出切片



燈源板內建溫度監測

機台特點Characteristics

- 能透過通訊模式補償監控LED亮度品質
Using communication mode compensated monitoring LED brightness quality.
- LED光源模組化設計，方便保養更換，快速經濟
LED light source modular design that easy maintenance and replacement.
- UV LED二次光學，低光角設計
UV LED secondary optical design, small angle light design.
- 能量自動校正與補償，均勻度可自動校正至90%以上
Automatic energy calibration and compensation, uniformity can automatic calibration to above 90%
- 多波段透過混波達到最佳解析，線寬線距可達50/50 μm
Through multi-wavelength mixed achieves the best resolution, L/S=50/50 μm
- 產速可達 3.5~4片/分鐘
Throughput: 3.5~4 pcs/min
- 對位精度 $3\sigma \leq 10 \mu\text{m}$
Alignment accuracy: $3\sigma \leq 10 \mu\text{m}$



www.csun.com.tw

Leading in Thermal and UV Light Processing Equipment

適用範圍 Panel Dimension	製程板厚度：0.05 ~2 mm (0.002" ~0.08") UVE-A270 製程板尺寸： 254 x 304.8 mm ~ 558.8 x 635 mm UVE-A270 底片尺寸：609.6 x 685.8mm UVE-A270L 製程板尺寸： 標準：254 x 304.8 mm ~ 609.6 x 762 mm 加大：254 x 304.8 mm ~ 622.3 x 812.8 mm UVE-A270L 底片尺寸： 標準：660.4 x 812.8mm 加大：660.4 x 863.6mm	Panel thickness: 0.05 ~2 mm (0.002"~0.08") UVE-A270 Panel size: 254 x 304.8 mm ~ 558.8 x 635 mm (10"x12"~22"x25") UVE-A270 Film size: 609.6 x 685.8mm (24" x 27") UVE-A270L Panel size: 254 x 304.8 mm ~ 609.6 x 762 mm (10"x12"~24"x30", Standard) 254 x 304.8 mm ~ 622.3 x 812.8 mm (10"x12"~24.5"x32", Extra) UVE-A270L Film size: 660.4 x 812.8mm (26" x 32", Standard) 660.4 x 863.6mm (26" x 34", Extra)
光源系統 UV System	曝光光源：UV LED 平行半角：3° 均勻度：≥90% ((Min/Max) x 100%) 平均強度：25 mW/cm ² (多波段，365nm主波) 冷卻方式：水冷	Light source: UV LED Collimation Half Angle (CHA): 3° Uniformity: ≥90% ((Min/Max) x 100%) Average Intensity: 25mW/cm ² (Multi-wavelength, with 365nm primary) Cooling System: Water Cooling
曝光方式 Exposure Method	雙面同時曝光 玻璃 vs. 玻璃 UVE-A270 有效曝光區域： 558.8 x 635mm (22" x25") UVE-A270L 有效曝光區域： 標準：609.6 x 762mm (24" x30") 加大：622.3 x 812.8mm (24.5" x32")	Double sided exposure Glass vs. Glass UVE-A270 Exposure area: 558.8 x 635mm (22"x25") UVE-A270L Exposure area: 609.6 x 762mm (24"x30", Standard) 622.3 x 812.8mm (24.5"x32", Extra)
控制系統 System Control Features	PC + PLC + 大型人機介面顯示	PC + PLC with LCD touch screen
對位系統 Alignment System	PCB靠操作側中間對位 對位精度 $3\sigma \leq 10 \mu\text{m}$ 內(不含底片漲縮) CCD數量：4CCD對位 (可選2CCD對角對位)	PCB rely on the middle of OP side alignment Alignment accuracy $3\sigma \leq 10\mu\text{m}$ (Excluding film sizing) CCD quantity : 4CCD alignment (2CCD selectable)
操作方式 Operation Mode	全自動	Fully automatic
冷卻系統 Cooling System	曝光室：強制氣冷式 燈源冰水系統：內部循環水40L 冰水機入水管徑：1" x 2 冷排排水管徑：3/4" x 1	Exposure chamber : Forced Air, Draw air through HEPA and blow in the exposure chamber. Cooling Water system : Internal circulation 40L Water Chiller Inlet/Outlet: 1" x 2 Evaporator Exhaust: 3/4" x 1
產能 Capacity	3.5~4片/分鐘(不含底片清潔時間)	3.5~4 pcs/min(Excluding film cleaning time)
環境要求 Clean Room	室溫：22°C±2°C 濕度：55%±5% 無塵室需求：Class 1000 at 0.5 μm	Temperature: 22°C±2°C Humidity: 55%±5% RH Clean room: Class 1000 at 0.5μm
機台尺寸 Dimension (mm)	機台外觀使用白鐵 UVE-A270 : W2936 × D2605 × H2220 UVE-A270L: W3450 × D2980 × H2280 水冷附冰水機：W518 × D506 × H1028	Machine exterior uses stainless steel UVE-A270 : W2936 × D2605 × H2220 UVE-A270L: W3450 × D2980 × H2280 Cooling equipment : W518 × D506 × H1028
公用設備 Utilities	氣壓源：> 6 kgf/cm ² ；管徑∅ 12mm UVE-A270 電力：AC380V 3φ 50/60HZ 30A 待機 10.2KVA (14KVA 瞬間) UVE-A270L 電力：AC380V 3φ 50/60HZ 35A 待機 9.2KVA (14 KVA 瞬間)	Compressed air : > 6 kgf/cm ² ; Inlet Tube ∅12mm UVE-A270 Power : AC380V 3φ 50/60HZ 30A Standby 10.2KVA (14KVA instantly) UVE-A270L Power : AC380V 3φ 50/60HZ 35A Standby 9.2KVA (14 KVA instantly)
選配 Optional	UVE-A270 : 工業4.0連線功能，依照雙方簽核通訊規格書執行 UVE-A270L : 工業4.0連線功能，依照雙方簽核通訊規格書執行 上櫃框為抽拉框結構	UVE-A270 : Industry 4.0 connection function, according to the signing of the communication specifications by both parties UVE-A270L : Industry 4.0 connection function, according to the signing of the communication specifications by both parties The upper frame is drawing frame structure

Due to C SUN continuing efforts to improve their systems, these specifications are subject to change without notice.
 受長期研發需要，本公司保有規格修改之權利，恕不另行通知

DM202106-500-QS

bearhuang@csun.com.tw (臺灣) roger@csun.com.tw (華南) douglas@csun.com.tw (華東)

台北
 新北市林口區工二工業區
 工八路2-1號
 TEL:886-2-26017706
 FAX:886-2-26018854

台中
 台中市南屯區
 精科二路11號
 TEL:886-4-23591651
 FAX:886-4-23592678

廣州
 廣州市花都區獅嶺鎮
 利和路6號
 TEL:86-20-86846341-3
 FAX:86-20-86910139

東莞
 東莞市大朗鎮長塘第三工業區78號
 松湖雲谷雲松樓1樓
 TEL:86-769-85331146
 FAX:86-769-85331145

昆山
 江蘇省昆山市高新區(玉山鎮)
 恒盛路1369號
 TEL:86-512-57780230
 FAX:86-512-57780229