

UV LED 手動曝光機

C SUN

MANUAL UV LED EXPOSURE SYSTEM

UVE-M170C



UVE-M170C

UV LED手動曝光機

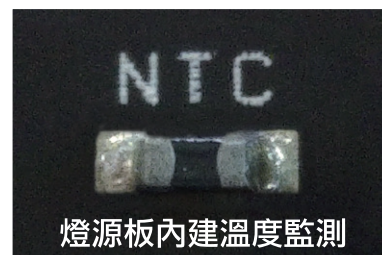
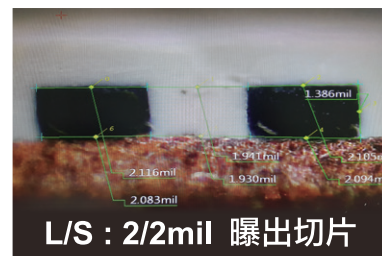
Manual UV LED Exposure System



UV LED光源模組

機台特點Characteristics

- 能透過通訊模式補償監控LED亮度品質
Using communication mode compensated monitoring LED brightness quality.
- 內建溫度模組，可隨時監控觀察LED板溫度
Built-in temperature module that can monitor LED board temperature any time.
- LED光源模組化設計，方便保養更換，快速經濟
LED light source modular design that easy maintenance and replacement.
- UV LED二次光學，低光角設計
UV LED secondary optical design, small angle light design.
- 能量自動校正與補償，均勻度可自動校正至90%以上
Automatic energy calibration and compensation, uniformity can automatic calibration to above 90%
- 多波段透過混波達到最佳解析，線寬線距可達50/50um
Through multi-wavelength mixed achieves the best resolution, L/S=50/50um



Leading in Thermal and UV Light Processing Equipment



UVE-M170C

UV LED

適用範圍 Panel Dimension	製程板尺寸：1300 x 650mm (25" x 25" , 2片)	Panel size: 1300 x 650mm (25" x 25" , 2 pcs)
光源系統 UV System	曝光光源：UV LED 平行半角：6° 均勻度：≥90% ((Min/Max) x 100%) 平均強度：上下燈總和 40 mW/cm ² (雙波長，365nm主波) 冷卻方式：水冷	Light source : UV LED Collimation Half Angle (CHA) : 6° Uniformity : ≥90% ((Min/Max) x 100%) Average Intensity : Up/Down Total 40mW/cm ² (Dual wavelength, with 365nm primary) Cooling System : Cooling water
曝光方式 Exposure Method	雙面同時曝光，雙框順序作業 Mylar vs. 玻璃；壓克力 vs. 玻璃	Double sided exposure, two exposure frame working sequentially. Mylar vs. Glass; Acrylic vs. Glass
控制系統 System Control Features	PLC + 大型人機介面顯示	PLC with LCD touch screen
操作方式 Operation Mode	人工取放板，人工對位	Manually place panels, manually alignment
冷卻系統 Cooling System	曝光室：採用Down Flow系統 燈源冰水系統：內部循環水13L	Exposure chamber : Using Down Flow system Cooling Water system : Internal circulation 13L
環境要求 Clean Room	室溫 22°C±2°C 濕度 55% ±5% 無塵室需求：class 10000 at 0.5µm	Temperature: 22°C±2°C Humidity: 55% ±5% RH Clean room : class 10000 at 0.5µm
機台外型 Dimension	W2100 + (258置物平台) x D1903 x H1756 + 110mm (活動輪) 水冷附冰水機：W380 x L455 x H745 (mm)	W1545 mm x D2520 mm x H2034 mm + 110 mm (wheels) Cooling equipment : W380 x L455 x H745 (mm)
公用設備 Utilities	電力：AC220V 1φ 50/60HZ 30A 5KVA 氣壓源：> 5 kgf/cm ² 管徑φ12mm	Power : AC220V 1φ 50/60HZ 30A 5KVA Compressed air : > 5 kgf/cm ² Inlet Tube φ12mm

Due to C SUN continuing efforts to improve their systems, these specifications are subject to change without notice.
 受長期研發需要，本公司保有規格修改之權利，恕不另行通知

DM201702-0500-KS

業務洽詢專線：+86-139-22531970 謝先生 (華南) +86-137-73105686 蔡先生 (華東) +886-922-583167 黃先生 (臺灣) steven@csun.com.tw

台北
 新北市林口區工二工業區
 工八路2-1號
 TEL:886-2-26017706
 FAX:886-2-26018854

台中
 台中市南屯區
 精科二路11號
 TEL:886-4-23591651
 FAX:886-4-23592678

廣州
 廣州市花都區獅嶺鎮
 利和路6號
 TEL:86-20-86846341-3
 FAX:86-20-86910139

東莞
 東莞市大朗鎮長塘第三工業區78號
 松湖雲谷雲松樓1樓
 TEL:86-769-85331146
 FAX:86-769-85331145

昆山
 江蘇省昆山市高新區(玉山鎮)
 恒盛路1369號
 TEL:86-512-57780230
 FAX:86-512-57780229