

內/外層 UV LED 曝光機

c sun

INNER/OUTER LAYER UV LED EXPOSURE SYSTEM

UVE-M173



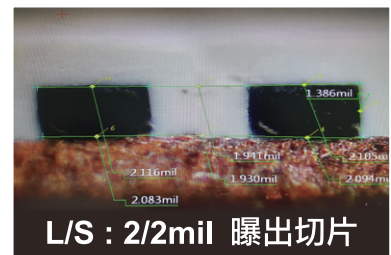
UVE-M173

內/外層 UV LED 曝光機

Inner/Outer Layer UV LED Exposure System

機台特點Characteristics

- 能透過通訊模式補償監控LED亮度品質
Using communication mode compensated monitoring LED brightness quality.
- 內建溫度模組，可隨時監控觀察LED板溫度
Built-in temperature module that can monitor LED board temperature any time.
- LED光源模組化設計，方便保養更換，快速經濟
LED light source modular design that easy maintenance and replacement.
- UV LED二次光學，低光角設計
UV LED secondary optical design, small angle light design.
- 能量自動校正與補償，均勻度可自動校正至90%以上
Automatic energy calibration and compensation, uniformity can automatic calibration to above 90%
- 多波段透過混波達到最佳解析，線寬線距可達50/50um
Through multi-wavelength mixed achieves the best resolution, L/S=50/50um
- 產速可達2.2~2.5片/分鐘
Production speed : 2.2~2.5 pcs/min
- 對位精度 $\pm 10\mu\text{m}$
Alignment accuracy : $\pm 10\mu\text{m}$



Leading in Thermal and UV Light Processing Equipment



UVE-M173

UV LED

適用範圍 Panel Dimension	製程板尺寸：305 x 356 mm ~ 559 x 635 mm 製程板厚度：0.1~3.2mm 底片尺寸：24" x 27"	Panel size: 305 x 356 mm ~ 559 x 635 mm (12" x14"~22"x25") Panel thickness: 0.1 ~3.2 mm Film size: 24" x 27"
光源系統 UV System	曝光光源：UV LED 平行半角：6° 均勻度：≥90% ((Min/Max) x 100%) 平均強度：上下燈總和40 mW/cm ² (雙波長，365um主波) 冷卻方式：水冷	Light source: UV LED Collimation Half Angle (CHA): 6° Uniformity: ≥90% ((Min/Max) x 100%) Average Intensity: Up/Down Total 40mW/cm ² (Dual wavelength, with 365um primary) Cooling System: Cooling water
曝光方式 Exposure Method	雙面同時曝光，雙框順序作業 玻璃 vs. 玻璃 有效曝光區域：559 x 635mm (22"x25")	Double sided exposure, two exposure frame working sequentially. Glass vs. Glass Exposure area: 559 x 635mm (22"x25")
控制系統 System Control Features	PC + PLC + 大型人機介面顯示	PC + PLC with LCD touch screen (not include film cleaning time)
對位系統 Alignment System	CCD數量： 4個CCD監控 CCD移動： 自動移動 製程板對位： 自動對位 底片對位： 自動對位 對位精度： ±10µm	CCD quantity: 4 CCD alignment CCD transfer method: Auto Panel alignment: Auto Film alignment: Auto Alignment accuracy: ±10µm
操作方式 Operation Mode	人工取放板	Manually place panels
冷卻系統 Cooling System	曝光室： 採用Down Flow系統 燈源冰水系統： 內部循環水13L	Exposure chamber : Using Down Flow system Cooling Water system : Water Internal circulation 13L
產能 Capacity	2.2~2.5片/分鐘 (不含底片清潔時間)	2.2~2.5 Panel/min. (not include film cleaning time)
環境要求 Clean Room	室溫 22°C±2°C 濕度 55%±5% 無塵室需求：Class 10000 at 0.5µm	Temperature: 22°C±2°C Humidity: 55%±5% RH Clean room: Class 10000 at 0.5µm
機台外型 Dimension	W1545 mm x D2520 mm x H2034 mm + 110 mm (活動輪) 水冷附冰水機：W380 x L455 x H745 (mm) 電控箱：W1000 x L380 x H825 (mm)	W1545 mm x D2520 mm x H2034 mm + 110 mm (wheels) Cooling equipment : W380 x L455 x H745 (mm) Electronic Box : W1000 x L380 x H825 (mm)
公用設備 Utilities	電力：AC220V 1φ 50/60HZ 40A 5KVA 氣壓源：> 5 kgf/cm ² 管徑Φ12mm	Power : AC220V 1φ 50/60HZ 40A 5KVA Compressed air : > 5 kgf/cm ² Inlet/outlet Φ12mm

Due to C SUN continuing efforts to improve their systems, these specifications are subject to change without notice.
 受長期研發需要，本公司保有規格修改之權利，恕不另行通知

DM201702-0500-KS

業務洽詢專線：+86-139-22531970 謝先生(華南) +86-137-73105686 蔡先生(華東) +886-922-583167 黃先生(臺灣) stevencsun.com.tw

台北
 新北市林口區工二工業區
 工八路2-1號
 TEL:886-2-26017706
 FAX:886-2-26018854

台中
 台中市南屯區
 精科二路11號
 TEL:886-4-23591651
 FAX:886-4-23592678

廣州
 廣州市花都區獅嶺鎮
 利和路6號
 TEL:86-20-86846341-3
 FAX:86-20-86910139

東莞
 東莞市大朗鎮長塘第三工業區78號
 松湖雲谷雲松樓1樓
 TEL:86-769-85331146
 FAX:86-769-85331145

昆山
 江蘇省昆山市高新區(玉山鎮)
 恒盛路1369號
 TEL:86-512-57780230
 FAX:86-512-57780229